

PATVIRTINTA
VĮ prie Alytaus pataisos namų
Valdybos sprendimu
2011 m. birželio 22 d. protokolas Nr. 13

**VALSTYBĖS ĮMONĖS PRIE ALYTAUS PATAISOS NAMŲ
STRATEGINIS VEIKLOS PLANAS
2011-2013 METAMS**

Alytus, 2011

VALSTYBĖS ĮMONĖS PRIE ALYTAUS PATAISOS NAMŲ MISIJA IR VIZIJA

Dauguma nuteistųjų yra jauni asmenys, neturintys profesinės veiklos stažo, neturintys jokios kvalifikacijos, dažnai turintys priklausomybę alkoholiui ir narkotikams, tai sąlygoja šių asmenų darbo našumo konkurencingoje rinkos ekonomikoje nepakankamumą. Valstybės įmonės prie Alytaus pataisos namų paskirtis yra įdarbinti nuteistuosius, suteikti jiems profesiją, reikalingą gamyboje, ir parengti darbinei veiklai išėjus į laisvę. LR Bausmių vykdymo kodekse (111 str.) nurodoma, kad nuteistųjų, kuriems paskirtas laisvės atėmimas, darbas yra viena iš penkių jų pataisos priemonių. Pataisa reiškia nuteistųjų lavinimą ir socialinę rehabilitaciją, nes dirbdamas nuteistasis įgyja įprotį dirbti, gerbti darbą ir jo rezultatus. Be to, Bausmių vykdymo kodekso 125 straipsnyje numatyta, kad kiekvienas laisvės atėmimo bausmę atliekantis nuteistasis privalo dirbti, jeigu jam darbą siūlo pataisos įstaigos administracija. Savo ruožtu įmonės prie pataisos namų administracija privalo užtikrinti, kad nuteistieji būtų įtraukiami į darbą atsižvelgiant į jų darbingumą ir, kiek galima, į turimą specialybę. Valstybės įmonės prie Alytaus pataisos namų misija siekti užtikrinti galimybę nuteistiesiems jų bausmės atlikimo metu užsiimti prasminga darbine veikla, sudaryti jiems sąlygas įgyti darbo įgūdžius, išmokyti nuteistąjį gyvenimo tikslų siekti teisėtais būdais ir priemonėmis bei paruošti reintegracijai į visuomenę.

Kaip nurodoma Valstybės įmonės prie Alytaus pataisos namų įstatuose, įmonės veiklos tikslas yra nuteistųjų įdarbinimas, siekiant išsaugoti ir ugdyti jų darbo įgūdžius bei parengti darbinei veiklai išėjus į laisvę. Šį tikslą įmonė įgyvendina vykdydama įstatymų neuždraustą ūkinę veiklą, iš to gaudama pajamas ir pelną ir finansiškai save išlaikydama.

Valstybės įmonės prie Alytaus pataisos namų misija – nuteistųjų laisvės atėmimu įdarbinimas siekiant išsaugoti ir ugdyti jų darbo įgūdžius bei parengti resocializacijai išėjus į laisvę vykdant pelningą produkcijos gamybą ir realizavimą. Valstybės įmonė prie Alytaus pataisos namų siekia gaminti aukštos kokybės produkciją bei teikti aukštos kokybės paslaugas, didinti įmonės vertę, siekti aukščiausių veiklos rezultatų kuriant darbo vietas nuteistiesiems kalintiems Alytaus pataisos namuose, ugdati jų darbinius įgūdžius bei rengiant resocializacijai.

Valstybės įmonės prie Alytaus pataisos namų vizija - pasiekusi maksimalų nuteistųjų įdarbinimo lygį, išugdanti įgūdžius reikalingus nuteistųjų resocializacijai ir integracijai į darbo rinką išėjus į laisvę, tuo pačiu lanksčiai prisitaikanti prie rinkos poreikių, gaminanti aukštos kokybės standartinius ir specifinius gaminius, užtikrinanti palankias darbo sąlygas darbuotojams ir veiklos pelningumą.

VALSTYBĖS ĮMONĖS PRIE ALYTAUS PATAISOS NAMŲ SITUACIJOS ANALIZĖ

Išorės aplinkos analizė

Valstybės įmonės prie Alytaus pataisos namų išorės aplinkos veiksnių analizė skirta kompleksiniam problemų, su kuriomis įmonė gali susidurti planuojamame periode, pagrindimui.

Politiniai-teisiniai veiksniai

Valstybės įmonės prie Alytaus pataisos namų, organizuodama savo veiklą, privalo atsižvelgti į valstybės įmonėms prie pataisos namų tiesioginį ir netiesioginį poveikį turinčius ES teisės aktus, gaires, strategijas, rekomendacijas - Ministrų Komiteto rekomendacija šalims narėms Nr. R (2006) 2 „Dėl Europos kalėjimų taisyklių“, Europos Tarybos Ministrų Komiteto Rezoliucija (75) 25 dėl darbo kalėjimuose.

Valstybės įmonės prie Alytaus pataisos namų savininkė yra valstybė, todėl Vyriausybės baudžiamoji politika, įstatymai bei jų įgyvendinimas įtakoja įmonės veiklą. Lietuvos Respublikos teisingumo ministerijos veikla nukreipta į veiksmingos probacijos sistemos plėtojimą, asmenų pakartotinio nusikalstamo elgesio rizikos valdymą, mažinti nusikalstamų veikų recidyvus ir ypač sumažinti laisvės atėmimo vietose esančių asmenų skaičių vykdant laisvės atėmimo bausmę atliekančių asmenų resocializaciją¹. Įdarbinti nuteistuosius valstybės įmonėse prie pataisos namų vienas iš būdų vykdyti šių asmenų resocializaciją. Valstybės įmonės prie Alytaus pataisos namų savininko teises ir pareigas įgyvendina įgaliota valstybės valdymo institucija – Kalėjimų departamentas prie LR teisingumo ministerijos, kuri dalyvauja valstybės įmonės valdyme ir vykdo jos kontrolę.

Valstybės įmonės prie Alytaus pataisos namų veiklai įtakos turi Vyriausybės sprendimai. Pastaruoju metu imta svarstyti apie galimybę skirti dalį lėšų į valstybės biudžetą iš valstybės įmonių sukaupto privalomojo rezervo. Valstybės įmonės prie Alytaus pataisos namų politinės aplinkos kitimas neišvengiamai įtakoja ir įmonės veiklą bei jos rezultatus, o mažas stabilumas, neleidžia tiksliai prognozuoti galimų pokyčių.

Ekonominiai veiksniai

Valstybės įmonė prie Alytaus pataisos namų yra veikiama ekonominių pokyčių. Lietuvos ūkio nuosmukis, prasidėjęs 2008 m. pabaigoje, sąlygojo makroekonominių rodiklių išbalansavimą. Šalies BVP 2010 metais augimą (3,4 proc. per metus) daugiausia skatino pagrindinės veiklos rūšys – pramonė ir transportas. Remiantis Lietuvos Statistikos departamento duomenimis infliacija kyla (lyginant su 2010 m. balandžio mėn. pakilo 4,4 proc.) ir prognozuojama, kad 2011 m. gegužės mėn. bus 4,6 proc. Smukus darbo užmokesčiui (lyginant su 2008 m. sumažėjo 7,5 proc.) artimiausiu metu nesitikima didesnio paslaugų ir pramoninių paklausos augimo, tačiau didžiausia grėsmė infliacijos

¹ Lietuvos Respublikos teisingumo ministro valdymo sričių 2011-2013 metų strateginis veiklos planas, patvirtintas 2011 m. kovo 7 d. įsakymu Nr. 1R-67.

augimui kelia tarptautinėse rinkose besitęsiantis maisto, degalų ir kitų žaliavų kainų augimas. Nerimą kelia vidaus paklausos augimo perspektyvos, kurias 2011 m. stabdo aukštas nedarbo lygis, emigracija ir sąlyginai prasti gyventojų lūkesčiai. Norint kompensuoti paklausos vietinėje rinkoje sumažėjimą Valstybės įmonei prie Alytaus pataisos namų tikslinga orientuotis į užsienio rinkas.

Valstybės įmonės prie Alytaus pataisos namų realizacijos apimčių sumažėjimą lemia valstybės vykdoma taupymo politika. Sumažinti asignavimai biudžetinėms įstaigoms ir organizacijoms, kurios yra pagrindinės įmonės produkcijos pirkėjos. Dėl sumažinto finansavimo neįgyvendinta parengta programa – „Dėl darbo vietų steigimo valstybės įmonėse prie pataisos įstaigų ir šių įmonių pastatų ir technologinių įrengimų renovacijos 2009 – 2011 metų programos“

Socialiniai veiksniai

Šiuo metu Lietuvoje susiklosčiusi ne itin palanki ekonominė situacija verčia gyventojus ieškoti geriausio tiek kaina, tiek kokybe, produkto. Valstybės įmonės prie Alytaus pataisos namų gaminamų baldų kainos ir kokybės santykis optimalus, sezoninių prekių kainos ir kokybės santykis patrauklus vartotojams, elektros instaliacijos gaminių kainos ir kokybės santykis ne visada atitinka vartotojų poreikius. Baldų, elektrotechnikos gaminių paklausą formuoja ne tik gyventojų užimtumas perkamoji galia, o taip pat vartotojų skoniai (pvz. pageidavimas funkcionalumo, dizaino įvairovės).

Šiuo metu Lietuvoje ir kitose Europos Sąjungos šalyse aktuali tema - aplinkosauginiai klausimai, susiję su žmogaus veiklos įtaka supančiai visumai ir ištekliams. Šiuolaikinė ekologija keičia susiformavusį technocentrinį ekonomikos pobūdį į ekologiškai darnią gamybą. Todėl Valstybės įmonė prie Alytaus pataisos namų vykdydama veiklą turi prisiimti atsakomybę už tinkamą gamtinių resursų naudojimą ir vykdomos veiklos poveikį supančiai aplinkai. Įmonė plėtodama gamybos apimtį, kasmet vis didesnę reikšmę skiria aplinkosaugos problemų sprendimui. Siekiant sumažinti aplinkos taršą įmonėje nuspręsta atsisakyti galvaninio proceso vykdymo, įdiegti nauji dulkių valymo įrenginiai sumažino teršiančių medžiagų išmetimą į atmosferą.

Palyginti su kitomis Europos šalimis Lietuvoje aukštas išsilavinimo lygis, tai lemia aukštus reikalavimus gaminių kokybei: išsilavinę žmonės linkę naudoti kokybiškus ir naujus gaminius. Valstybės įmonės prie Alytaus pataisos namų produkciją gamina nuteistieji atliekantys bausmę Alytaus pataisos namuose. Visuomenėje vyraujantis nepalankus požiūris į nuteistuosius, išreiškiamas nepasitikėjimas gaminių kokybe, neigiamai veikia produkcijos paklausą.

Į pataisos namus patenka daugiau degradavusių, beraščių, praradusių doro gyvenimo būdo motyvaciją asmenų. Didėja asmenų, nuteistų laisvės atėmimu iki gyvos galvos, skaičius. Dėl šių veiksnių tampa sudėtingesnė įkalinimo įstaigose laikomų asmenų socialinė rehabilitacija ir užimtumo darbine veikla skatinimas. Žemas nuteistųjų išsilavinimas, įgūdžių ir motyvacijos stoka – veiksniai

neigiamai įtakojantys Valstybės įmonės prie Alytaus pataisos namų produkcijos kokybę bei sąlygojantys gamybos nuostolius.

Šalyje mokami nekonkurencingi atlyginimai, mažinamas darbo užmokestis, atsisakant priemonių, priedų, premijų, skatinimo fondų, tai demotyvuoja darbuotojus, skatina darbingo amžiaus asmenų ir jaunimo emigraciją į kitas ES šalis. Įžvelgiama grėsmė ateityje Valstybės įmonei prie Alytaus pataisos namų gali trūkti kvalifikuotų specialistų.

Technologiniai veiksniai

Naujų technologijų plėtra, spartus vystymasis sąlygoja intensyvius pokyčius gamyboje. Svarbų vaidmenį šiuolaikinėje gamyboje vaidina technologinių procesų bei jų valdymo mechanizacija ir automatizacija, naudojant kompiuterinę techniką. Nors inovacijų diegimui įmonėje reikalingos investicijos, tačiau naujos technologijos sumažina produkcijos gamybos kaštus ir įgalina įmonę išplėsti produkcijos asortimentą, padidinti gamybos pajėgumus ir patobulinti siūlomų produktų kokybines charakteristikas. Automatizuotos-kompiuterizuotos technologijos įmonės veikloje pakeičia žmogaus darbą, todėl mažėja gamybos kaštai. Valstybės įmonei prie Alytaus pataisos namų sudėtinga lygiaverčiai konkuruoti rinkoje, kadangi gamyboje naudojami įrenginiai susidėvėję, pasenę. Technologijų pažanga didina poreikį diegti naujoves Valstybės įmonėje prie Alytaus pataisos namų. Pažangių technologijų diegimui įmonėje reikalingi aukštos kvalifikacijos specialistai gebantys dirbti su įrenginiais bei galintys apmokėti nuteistuosius, kadangi nuteistiesiems trūksta žinių ir įgūdžių, o taip pat ir motyvacijos bei noro mokytis, dirbti.

Informacinių technologijų teikiamų galimybių versle potencialas didelis. Spartus elektroninio verslo, paslaugų teikimo internetu vystymasis ir plėtra skatina reaguoti į rinkos pokyčius ieškant naujų prekių paskirstymo būdų.

Valstybės įmonė prie Alytaus pataisos namų atsižvelgdama į politinius, ekonominius, socialinius, technologinius veiksnius ir rinkos perspektyvas planuoja 2011-2013 metais didinti įmonės pardavimus bei siekti pelningumo įdarbinant kuo daugiau nuteistųjų.

Vidinės aplinkos analizė

Teisinė bazė

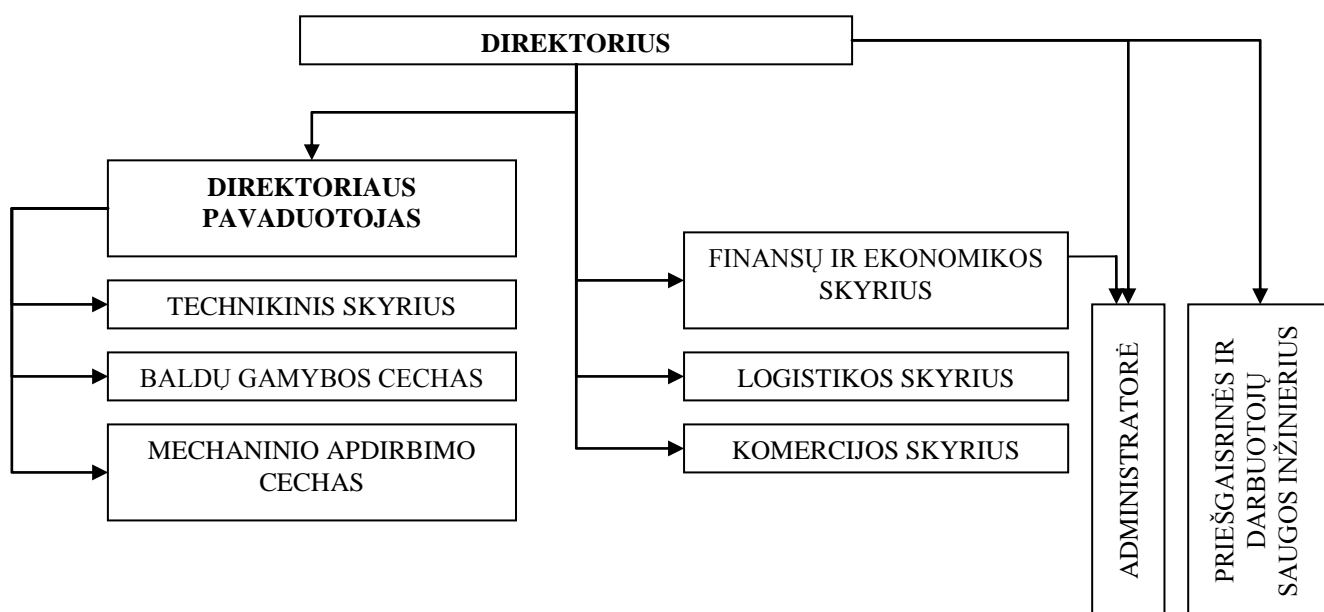
Valstybės įmonė prie Alytaus pataisos namų savo veikloje vadovaujasi įstatais, kuriuos patvirtino Kalėjimų departamentas prie LR Vyriausybės, taip pat įstatymai – LR valstybės ir savivaldybės įmonių įstatymo pakeitimo įstatymas (2003 Nr. IX-1895), LR baudinių vykdymo kodeksas (2002, Nr. IX-994), LR viešųjų pirkimų įstatymo pakeitimo įstatymas (2005, Nr. X-247), LR pelno mokesčio įstatymas (2001, Nr. IX-675), LR Vyriausybės nutarimas dėl nuteistųjų laisvės atėmimu darbo apmokėjimo tvarkos patvirtinimo (2002, Nr. 228) bei kiti.

Valstybės įmonė prie Alytaus pataisos namų vadovaujasi ES nuostatais, todėl visi elektros instaliacijos gaminiai turi patvirtintas EB atitikties deklaracijas, kurios užtikrina, kad gaminys tenkina esminius taikytinų direktyvų reikalavimus.

Mokykloms gaminami mokinio stalai ir kėdės atitinka Lietuvos standartus LST EN 14073-2:2004, LST EN 527-2:2003, LST EN 1729-1:2007, LST EN 1729-2:2007, LST EN 14322:2004. Iešmai, rūkyklos turi nemaisto prekės higieninius pažymėjimus bei atitinka reikalavimus sąlyčiui su maistu, rogutės atitinka LST EN 71-1:2006+A6:2008 standarto reikalavimus.

Funkciniai ryšiai

Funkcinės įmonės struktūros sudarymo procesas suvedamas į personalo sugrupavimą pagal uždavinius, kuriuos jie sprendžia. Funkciniai įmonės ryšiai pateikiami schemoje (žr. 1 pav.). Finansų ir ekonomikos skyrius vykdo įmonės apskaitą, skaičiuoja gaminio savikainą, Komercijos skyrius atsakingas už įmonės produkcijos realizavimą, Logistikos skyriaus pagrindinis uždavinys vykdyti produkcijos pristatymą klientams bei užtikrinti medžiagų tiekimą gamybai, taip pat atlieka įmonės transporto priemonių priežiūrą. Įmonės produkcijos projektavimą atlieka Technikinis skyrius, o produkciją gamina Baldų gamybos ir Mechaninio apdirbimo cechai.

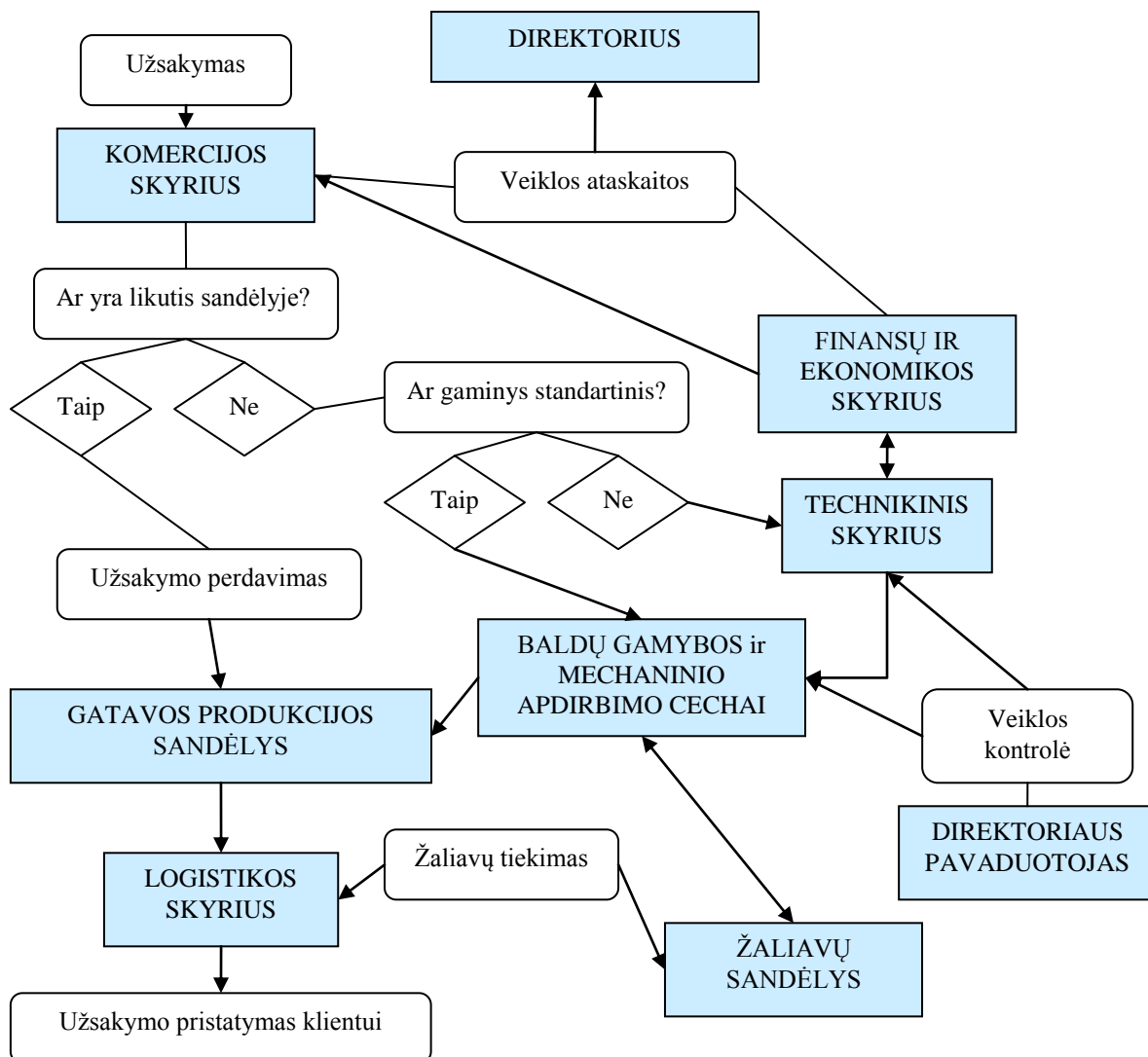


1 pav. Valstybės įmonės prie Alytaus pataisos namų funkcinių ryšių struktūrinė schema

Valstybės įmonės prie Alytaus pataisos namų direktoriui tiesiogiai atskaitingi Finansų ir ekonomikos, Logistikos bei Komercijos skyriai, direktoriaus pavaduotojui – Technikinis skyrius bei Baldų gamybos ir Mechaninio apdirbimo cechai.

Informacijos srautų judėjimo ir procesų eigos schema Valstybės įmonėje prie Alytaus pataisos namų pateikiama 2 paveiksle. Kaip matyti, gavus užsakymą Komercijos skyrius patikrina sandėlio likutį, jei užsakytų prekių sandėlyje yra, užsakymas perduodamas sandėliui, kur yra surenkamas ir

pristatomas klientui. Jeigu užsakomų prekių sandėlyje nėra arba gaminama nestandartinis gaminys, užsakymas perduodamas Technikiniam skyriui, kuriame gaminys projektuojamas, skaičiuojamos žaliavos, perduodama informacija Finansų ir ekonomikos skyriui, apskaičiuojama gaminio kaina, brėžiniai perduodami į gamybą, o kaina – Komercijos skyriui ir informuojamas klientas.



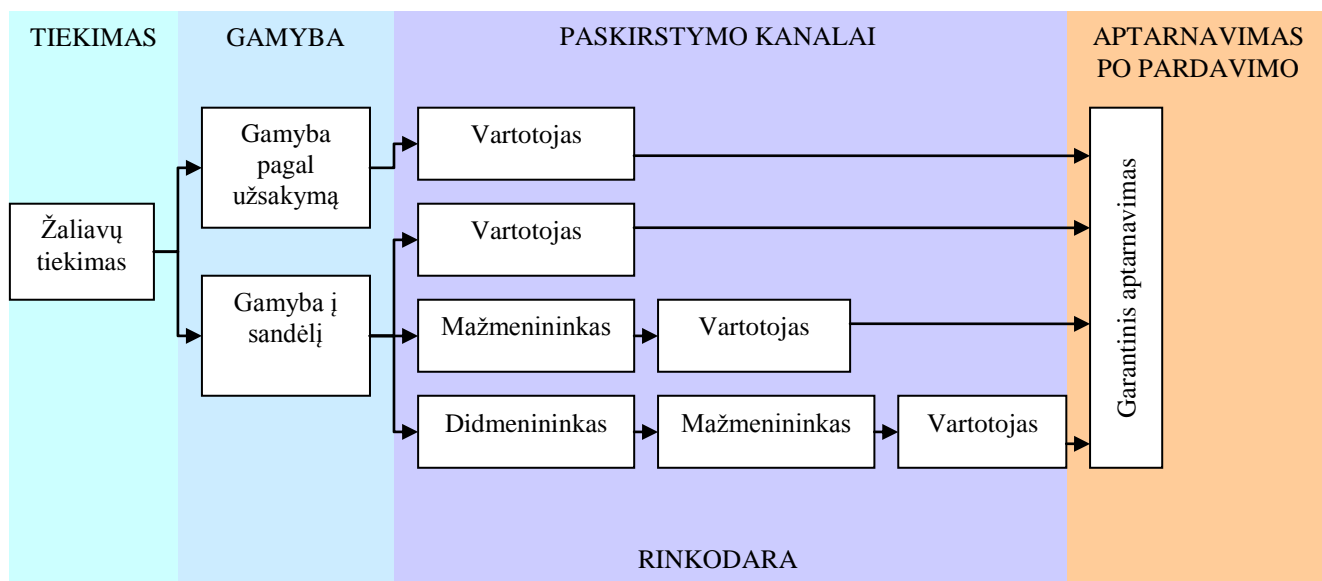
2 pav. Informacijos srautai ir ryšiai tarp procesų

Gamybai reikalingos medžiagos laikomos Žaliavų sandėlyje. Žaliavų sandėlis informuoja logistikos skyrių apie žaliavų trūkumą, Logistikos skyrius reikalingas medžiagas pristato. Pagamintas užsakymas patenka į Gatavos produkcijos sandėlį ir pristatomas klientui.

Vertės grandinė

Valstybės įmonė prie Alytaus pataisos namų Vertės grandinė - tai vertę kuriančių veiksmų nuo proceso pradžios iki galutinio vartojimo visuma: fizinių objektų judėjimas ir transformacijos, informacijos judėjimas ir transformacijos, pinigų judėjimas.

Vertės grandinės analizė apibūdina veiklas, kurios vykdomos analizuojamame versle ir jas susieja su konkurencinio pajėgumo analize.



3 pav. Valstybės įmonės prie Alytaus pataisos namų vertės grandinė

Įmonės grandinėje išskiriamos pagrindinės ir pagalbinės veiklos rūšys. Pagrindinės pavaizduotos 3 paveiksle.

Žaliavų tiekimas apima įeinančių į įmonę produkcijos gamybos resursų gavimą, saugojimą ir paskirstymą. Šiuo metu Valstybės įmonė prie Alytaus pataisos namų dirba su maždaug 30 tiekėjų iš Lietuvos ir kitų šalių. Siekiant kuo labiau sumažinti gaminių kainas, svarbu atrasti tiekėjus galinčius pasiūlyti palankiausias sąlygas įsigyti žaliavų. Vieni stambiausių Valstybės įmonės prie Alytaus pataisos namų metalo tiekėjų yra „Ajeras“, „Senukų prekybos centras“, nerūdijančio plieno – „Linoksa“, vamzdžių – „Kety Baltic“, porolono – „Vita Baltic“, baldinės plokštės – „Ulmas“, furnitūra – „Diforma“, plastmasė – „Vailendas“, „Telko Lietuva“, tvirtinimo detalės – „Dairesta“, dažai – „Lankava“, „Lakmalit“, gobelenas – „Teksera“. Siekdama pagaminti prekes už santykinai žemą kainą, Valstybės įmonė prie Alytaus pataisos namų siekia sukurti ilgalaikius ir pasitikėjimu grįstus santykius su tiekėjais.

Netiesioginė grėsmė, kylanti iš tiekėjų, yra tikėtina daugeliui organizacijų. Ekonomikos krizės laikotarpiu daugeliui tiekėjų susidūrus su problemomis pakito bendras tiekėjų skaičius rinkoje – jų sumažėjo dėl ko, tiekėjai gali pakelti pristatymo kainą, pabloginti produkto kokybę arba riboti parduodamus kiekius savo pirkėjams.

Gamyba apima produkcijos gamybai reikalingų resursų paskirstymą įmonėje tiesiogiai gamybos metu. Ši veikla tiesiogiai susijusi su gatavo produkto surinkimu iš gamybos, saugojimo ir paskirstymo vartotojams veiksmais. Valstybės įmonėje prie Alytaus pataisos namų gamyba vyksta pagal užsakymus arba į sandėlį siekiant palaikyti optimalų atsargų kiekį. Gamyba pagal užsakymus vyksta dažniausiai laimėjus konkursus bei pasirašius sutartis. Pagrindinė produkcija pagal

užsakymus yra baldai. Elektros instaliacijos gaminiai yra gaminami į sandėlį siekiant užtikrinti nenutrūkstamą tiekimą pirkėjams. Šašlykinių bei rogučių gamyba sezoninė ji taip pat vykdoma gaminant į sandėlį ir iš anksto ruošiantis artėjančiam sezonui.

Produkcijos paskirstymas vykdomas tiekiant produkciją didmenininkams, mažmenininkams ir tiesiogiai pirkėjui, kadangi Valstybės įmonė prie Alytaus pataisos namų turi savo parduotuvę.

Rinkodara - tai operacijos, užtikrinančios vartotojų supažindinimą su produktu, informavimą apie įsigijimo vietas. Valstybės įmonė prie Alytaus pataisos namų savo produkciją pristato savo internetinėje svetainėje www.eltega.lt. Produkcija pristatoma reklaminiuose leidiniuose bendradarbiaujant kartu su prekybos centrais „Senukų prekybos centras“, „Bikuva“, „Moki veži“, „Rimi“, „Maxima“ ir kt. Taip pat sudarytos sutartys su informaciniais katalogais, kuriuose pateikiama informacija apie įmonės veiklą. Valstybės įmonė prie Alytaus pataisos namų savo produkciją pristato mugėse, vietinėje spaudoje.

Aptarnavimas po pardavimo - tai paslaugų operacijos, susijusios su produkto vertės išsaugojimu ir padidiniu, atliekamos po pardavimo. Valstybės įmonė prie Alytaus pataisos namų vartotojui pageidaujant suteikia visą reikalingą informaciją apie produkciją bei teikia aptarnavimą po pardavimo. Pavyzdžiui, gali būti atliekamas baldų montavimas, remontas. Kadangi įmonėje pagrindinė darbo jėga gamyboje yra nuteistieji, kurie pasižymi žema kvalifikacija, neišvengiamai pasitaiko broko. Įmonė nekokybiškas prekes pakeičia kokybiškomis.

Prie pagalbinių veiklos rūšių priskiriami:

Žmogiškieji resursai. Valstybė įmonėje prie Alytaus pataisos namų dirba 37 laisvai samdomi darbuotojai bei nuteistieji, kurių skaičius metų eigoje gali kisti. (žr. 1 lent. ir 2 lent.).

1 lentelė. Vidutinis sąlyginis įdarbintų nuteistųjų ir laisvai samdomų darbuotojų skaičius ir darbo užmokestis

Rodikliai	2010 m. 12-os mėn.
1. Darbuotojų skaičius (žm.) iš viso:	174
- atestuoti pareigūnai	1
- laisvai samdomi darbuotojai	36
- nuteistieji	137
2. Vidutinis darbo užmokestis (Lt) iš viso:	691
- atestuoti pareigūnai	5957
- laisvai samdomi darbuotojai	1688
- nuteistieji	390

Valstybės įmonėje prie Alytaus pataisos namų dirba septyni pensijinio amžiaus darbuotojai, darbuotojų, kuriems iki pensijos likę 3 metai taip pat yra septyni. Ateityje įmonėje gali trūkti

kvalifikuotų darbuotojų. Be to, atsižvelgiant į darbo specifiką su nuteistaisiais darbuotojai norintys įsidarbinti Valstybės įmonėje prie Alytaus pataisos namų turi praeiti žinybinį patikrinimą.

Valstybės įmonėje prie Alytaus pataisos namų dirbantys laisvai samdomi darbuotojai yra aukštos kvalifikacijos: 29,7 proc. turi aukštąjį išsilavinimą, 35,1 proc. turi aukštesnįjį išsilavinimą.

2 lentelė. 2010 m. sausio-gruodžio mėn. mėnesių nuteistųjų įdarbinimo rodikliai

Nuteistųjų įdarbinimo vieta	2010 m. 12-os mėn. (žm. sk.)	Išdirbio normų įvykdymas (proc.)	Vidutinis darbo užmokestis	Vidutinis sąlyginis dirbančių nuteistųjų sk.
1. Mechaninio apdirbimo cechas	26	108,3	397	17
2. Baldų gamybos cechas	59	142,5	458	40
3. Elektrotechnikos gaminių gamybos cechas	35	126,3	424	17
4. Bendragamykliniame personale	8	-	389	6
5. Nuteistieji turintys teisę dirbti be sargybos	19	-	416	15
6. Pynimo baras	67	84,5	300	42
Iš viso įdarbinta:	214	106,3	390	137
- proc. nuo vidutinio-sąrašinio skaičiaus	18,2	-	-	-
5. Vidutinis-sąrašinis nuteistųjų skaičius pataisos namuose	1316	-	-	-

Įrengimai. Įmonėje naudojamos įvairios technologijos pradedant užsakymų priėmimu ir baigiant sudėtinga gamybine įranga. Valstybės įmonė prie Alytaus pataisos namų siekdama išlikti konkurencinga rinkoje nuolat investuoja į gamybos įrengimų atnaujinimą. Ataskaitiniais 2010 metais investuota 182,4 tūkst.Lt. Šios investicijos pasiskirstė taip:

1. Įrangai (štapams, lietformoms) pasigaminti – 17,0 tūkst. Lt
2. Gamybinėms mašinoms ir įrengimams įsigyti – 15,6 tūkst. Lt.
3. Kitiems prietaisams, įrengimams – 149,8 tūkst. Lt.
4. Pastatų kapitaliniam remontui – 9,8 tūkst. Lt.

Finansiniai ištekliai. Valstybės įmonė prie Alytaus pataisos namų vykdydama veiklą save finansiškai išlaiko. 2009 m. metais įmonė gavo 190,9 tūkst.Lt dotacijų nuteistųjų darbo užmokesčio sąnaudoms kompensuoti, 2010 m. dotacijų buvo gauta už 143,6 tūkst.Lt ir kompensuota 34,6 proc. nuteistųjų darbo užmokesčio sąnaudų:

01 mėn.- 13,5 tūkst.Lt	07 mėn. – 10,4 tūkst.Lt
02 mėn.- 14,7 tūkst.Lt	08 mėn. – 8,8 tūkst.Lt
03 mėn.- 16,8 tūkst.Lt	09 mėn. – 10,0 tūkst.Lt

04 mėn.- 14,0 tūkst.Lt	10 mėn. – 10,5 tūkst.Lt
05 mėn.- 10,9 tūkst.Lt	11 mėn. – 11,5 tūkst.Lt
06 mėn.- 11,3 tūkst.Lt	12 mėn. – 11,2 tūkst.Lt

Valstybės įmonėje prie Alytaus pataisos namų siekia, kad produktai būtų tiekiami vartotojui laiku, todėl būtinas tikslus gamybos procesų ir paskirstymo funkcionavimas. Siekdama šio tikslo įmonė planuoja 2011-2013 metais įsidiesti geros gamybos praktiką bei kokybės valdymo sistemą ISO 9001.

SSGG ANALIZĖ

Stiprybės – ilgametė patirtis, produkcija sertifikuota, atitinka saugumo reikalavimus, standartus. Lanksti gamyba leidžia greitai reaguoti į paklausos pokyčius.

Silpnybės – seni įrengimai, žemos kvalifikacijos nuteistųjų darbo jėga, trūksta įgūdžių, žemas įmonės prestižas - vartotojas nepasitiki kalinio darbu, laiko jį nekokybišku; vidutinė gaminių kokybė.

Galimybės – mokyklinių baldų gamybos ir realizavimo vystymas; minkštų baldų gamybos vystymas ir asortimento plėtra; sezoninių gaminių realizavimas užsienio rinkose; lanksti baldų, metalo produkcijos gamybos sistema leidžia greitai reaguoti į rinkos paklausos pokyčius; neišnaudojami štampavimo įrenginiai, plastmasės liejimo.

Grėsmės – kylančios žaliavų kainos (metalo, dyzelino, kitų medžiagų naudojamų gamyboje – plokštės, tvirtinimo detalės); tiekėjai gali pakelti pristatymo kainą; pabloginti produkto kokybę arba riboti parduodamus kiekius; kvalifikuotų specialistų trūkumas; sumažintas finansavimas valstybiniam sektoriui gali lemti pardavimų sumažėjimą; Viešųjų pirkimų 91 straipsnio² panaikinimas.

² Viešųjų pirkimų 91 str. numatyta, jog perkančioji organizacija vykdydama supaprastintus pirkimus, ne mažiau kaip 5 procentus visų supaprastintų pirkimų vertės pirkimų privalo atlikti iš neįgaliųjų socialinių įmonių, socialinių įmonių, kuriuose dirba daugiau kaip 50 procentų nuteistųjų, atliekančių arešto, terminuoto laisvės atėmimo ir laisvės atėmimo iki gyvos galvos bausmes.

**VALSTYBĖS ĮMONĖS PRIE ALYTAUS PATAISOS NAMŲ VEIKLOS STRATEGIJA,
TIKSLAI, UŽDUOTYS 2011-2013 METAMS**

Valstybės įmonės prie Alytaus pataisos namų veikla yra diversifikuota – įmonė gamina baldus, elektros instaliacijos prekes, metalo (šašlykines, rūkyklas, iešmus, kauptukus), betono (vejos bortus, trinkeles) gaminius, teikia paslaugas (dažymo, štapavimo).

Pagrindinis Valstybės įmonės prie Alytaus pataisos namų tikslas 2011-2013 metais – padidinti nuteistųjų įdarbinimą vykdant pelningą įmonės veiklą.

Šį tikslą įmonė planuoja pasiekti didindama pardavimų apimtį, kas skatintų didinti gamybą ir nuteistųjų įdarbinimą. 2011 metais planuojama 200 tūkst. Lt arba 4,2 proc. didinti pardavimų apimtį, o veiklos sąnaudas mažinti 46 tūkst. Lt arba 5,4 proc. Šios priemonės kartu su planuojamomis įsisavinti naujomis gamybos veiklomis, turėtų užtikrinti teigiamą įmonės veiklos rezultatą 2011 metais. (žr. 3 lent.). Priemonių planai siekiant padidinti 200 tūkst. Lt, bei sumažinti veiklos sąnaudas 46 tūkst. Lt pateikiami kiekvienai įmonės veiklos kryptiai atskirai.

3 lentelė. Valstybės įmonės prie Alytaus pataisos namų tikslai ir uždaviniai pagal veiklos sritis

VEIKLOS SRITYS			
Baldų gamyba	Elektros instaliacijos gaminiai	Sezoninės prekės ir kiti metalo gaminiai	Paslaugos
TIKSLAI			
Didinti realizacijos apimtį ir nuteistųjų įdarbinimą	Stiprinti rinkos poziciją didinant elektros instaliacijos gaminių pardavimų apimtį ir užtikrinant produkcijos kokybę	Padidinti sezoninių prekių pardavimus 15 proc. ir nuteistųjų įdarbinimą	Didinti nuteistųjų įdarbinimą privačiose įmonėse
UŽDUOTYS			
Mokinio baldų pardavimų didinimas Korpusinių baldų gamybos plėtra didinant nuteistųjų įdarbinimą Išplėsti minkštų baldų asortimentą bei didinti nuteistųjų įdarbinimą	Stiprinti pozicijas rinkoje Užtikrinti elektros gaminių kokybę Plėsti rinką užsienio šalyse Naujo gaminio – dvigubas kištukinis virštinkinis lizdas – įvedimas į rinką	Optimizuoti metalo apdirbimo procesą Sutrumpinti rogučių gamybos procesą Didinti šašlykinių, iešmų, rūkyklų pardavimus Didinti vėliavų laikiklių pardavimus Didinti rogučių pardavimus Įdiegti geros gamybos praktiką gaminant gaminius turinčius sąlytį su maistu	Skatinti nuteistųjų įdarbinimą privačiose įmonėse Alytaus regione

		Įdiegti kokybės valdymo sistemą ISO 9001	
--	--	--	--

VALSTYBĖS ĮMONĖS PRIE ALYTAUS PATAISOS NAMŲ VEIKLOS KRYPČIŲ PLANAI 2011-2013 METAMS

Baldų gamyba

Viena pagrindinių Valstybės įmonės prie Alytaus pataisos namų veiklos sričių yra baldų projektavimas ir gamyba. Gaminami korpusiniai baldai skirti biurams, mokymo įstaigoms, medicinos įstaigoms, kariuomenei, bendrabučiams. Analizuojant konkurencinę įmonės aplinką pažymėtina, kad šioje veiklos srityje egzistuoja didelė konkurencija. Valstybės įmonė prie Alytaus pataisos namų specializuojasi mokyklinių baldų ir korpusinių baldų skirtų įstaigoms ir organizacijoms. Pagrindiniai konkurentai yra Lietuvos baldų gamintojai ir pardavėjai: UAB „Gintaro baldai“, UAB „Dalios baldai“, UAB „Artom“, Valstybės įmonė prie Pravieniškių 1-ųjų pataisos namų, UAB „Baldonešis“, UAB „Amber pard“, UAB „Faktumas“, UAB „Domi grupė“, UAB „Faktumas“, UAB „Kėdžių studija“, UAB „Vildika“ ir kt. Potencialūs konkurentai yra gamintojai priklausantys IKEA įmonių grupei bei socialinės įmonės, kurios gauna valstybės paramą vykdydamos veiklą bei supaprastintuose pirkimuose gali dalyvauti kaip ir valstybės įmonės (Viešųjų pirkimų įst. 91 str.). Nustatyti rinkos dalį baldų gamybos rinkoje sudėtinga, kadangi įmonė savo produkcijos nepristato prekybos vietose, o gamina tik pagal užsakymus ir dažniausiai valstybinėms įstaigoms ar organizacijoms.

Mokyklinių baldų gamyboje Valstybės įmonė prie Alytaus pataisos namų specializuojasi jau daugiau kaip 40 metų. Įmonės užimama rinkos dalis gaminant mokyklinius baldus yra maždaug 10 proc.

Valstybės įmonės prie Alytaus pataisos namų baldų pirkėjai-vartotojai yra valstybinės ir visuomeninės organizacijos: mokyklos, ligoninės, kareivinės, miestų ir rajonų savivaldybių administracijos ir kt. Įmonės produkciją perka ir kiti baldų pardavėjai ar gamintojai, todėl dalis įmonės konkurentų yra ir įmonės klientai ar tiekėjai (UAB „Artom“, UAB „Kėdžių studija“, UAB „Vildika“).

Baldų kainų politika formuojama atsižvelgiant į konkursų sąlygas, kaštus, planuojamą pelningumą. Nors įmonė gamina nemažai standartinių gaminių, tačiau dėl skirtingų medžiagų kaina gali kisti.

Įvertinus ekonominius, politinius, technologinius, socialinius veiksnius bei Valstybės įmonės prie Alytaus pataisos namų vidinės aplinkos veiksnius, galima prognozuoti, jog baldų pardavimai

artimiausiais metais turėtų išlikti stabilūs, sumažėjimą galėtų įtakoti nebent dar labiau sumažintas finansavimas valstybiniam sektoriui. Pelningumą didinti būtų galima mažinant kaštus, šiam tikslui įmonė yra numačiusi atitinkamas priemones.

Baldų gaminių priemonių planas 2011-2013 metams

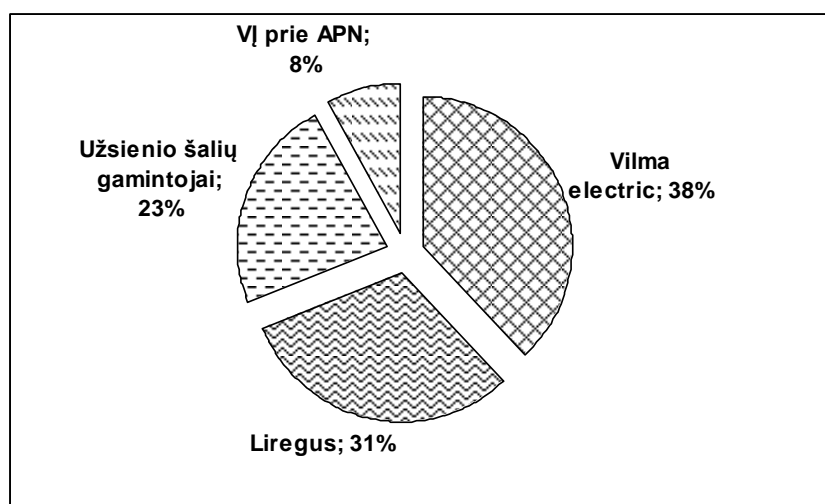
Užduotys	Priemonės	Išteklių poreikis	Terminai	Laukiami rezultatai
Mokinio baldų pardavimų didinimas	Reklaminės akcijos skelbimas internetinėje svetainėje	Darbuotojų - 1	Nuo 2011 liepos mėn.	Pardavimų padidėjimas
	Pasiūlymų išsiuntimas mokykloms	Darbuotojų - 3	Kiekvienais metais	Pardavimų padidėjimas
Korpusinių baldų gamybos plėtra didinant nuteistųjų įdarbinimą	išplėsti gamybinį plotą, atliekant žaliavų sandėlio rekonstrukciją bei įrengiant ir išplečiant staklinius darbus	Darbuotojų – 4-6 Lėšų - 30-35 tūkst. Lt	2011 metais	Sukurtos 4-6 naujos darbo vietos, pagerės gaminamos produkcijos kokybė bei išsiplės asortimentas
	atlikti šiltinimo darbus buvusiose stalių dirbtuvėse ir perkelti baldų su metaliniais karkasais surinkimą į šias patalpas	Darbuotojų – 3-5 Lėšų - 20-25 tūkst. Lt	2011-2012 metais	Sumažės gamybos kaštai
	įsigyti daugiašpindelines gręžimo stakles	Darbuotojų - 2 Lėšų - 22,5 tūkst. Lt	2012-2013 metais	Sumažės gamybos kaštai
	naujas formatines pjaustymo stakles	Darbuotojų - 2 Lėšų - 50 tūkst. Lt	2013 metais	Sumažės gamybos kaštai
Išplėsti minkštų baldų asortimentą bei didinti nuteistųjų įdarbinimą	įsigyti 1-2 naujas siuvimo mašinas	Darbuotojų – 10-12 Lėšų pagal poreikį	2011-2013 metais	Sukurta 10-12 naujų darbo vietų nuteistiesiems

Elektros instaliacijos gaminiai

Elektros instaliacijos srityje Valstybės įmonė prie Alytaus pataisos namų dirba jau 45 metus. Šiuo metu gaminama 11 elektros instaliacijos gaminių serijų skirtų įleistiniam ir paviršiniam montavimui, taip pat instaliacinės ir skirstomosios dėžutės, lempų lizdai.

Pagrindiniai konkurentai yra Lietuvos ir užsienio šalių elektrotechnikos gamintojai. Lietuvoje ilgametę patirtį gaminant elektros instaliacijos prekes turi „Vilma Electric“, elektros jungiklius ir lizdus pradėjusi gaminti nuo 1995 m. bei UAB „Liregus“ elektros instaliacijos gaminius gaminanti nuo 1965 m. „Vilma Electric“ siūlo platų europinius standartus atitinkančių, kokybiškų ir ilgaamžių elektros instaliacijos gaminių. Pagrindiniai įmonės konkurenciniai pranašumai: devynios produktų linijos, skirtingi dizainai, žinomas prekės ženklas, siūlo elektros instaliacijos gaminius reikalingus profesionaliam pastato elektros ir telekomunikacijos tinklų instaliavimui viską vienoje vietoje; pažangios gamybos technologijos. Pagrindiniai UAB „Liregus“ konkurenciniai pranašumai: elektros instaliacijos gaminiai įvairių spalvų ir formų, skirtingiems interjero sprendimams; gyvenimo garantija produktui (klientas gali bet kada pakeisti sugedusį gaminį); vieninteliai, bet kur Lietuvoje, prekes pristato per 24 valandas; gaminiai atitinka tarptautinius IEC 60669 ir IEC 60884 standartus, turi VDE sertifikatus. Pažymėtini užsienio šalių elektros instaliacijos prekių gamintojai – „Siemens“, „Makel“, „Legrand“, „Schneider electric Lietuva“ (platintojai Lietuvoje), „Jung“, „Zamel“, „ABB“, „Elektroplast“, „Hager“, bei kiti.

Palyginus kokie produktų pardavimų mastai rinkoje tenka konkurentams ir Valstybės įmonei prie Alytaus pataisos namų, apskaičiuota Valstybės įmonės prie Alytaus pataisos namų užimama rinkos dalis elektrotechnikos prekių gamybos srityje. (žr. 4 pav.)



4 pav. Valstybės įmonės prie Alytaus pataisos namų rinkos dalis elektrotechnikos prekių gamybos srityje

Palyginus konkurentų pardavimo kiekius per metus nustatyta, jog didžiausią paklausą turi „Vilmaelectric“ bei „Liregus“ gaminiai, užsienio šalių gamintojų apskaičiuoti bendrai, kadangi trūksta tikslių duomenų išskirti ir apskaičiuoti kiekvieno gamintojo rinkos daliai. Užsienio šalių elektrotechnikos prekių gamintojų išskirtiniai bruožai – produkcijos kokybė, platus dizainų asortimentas, gaminių funkcionalumas, pažangios gamybos technologijos, žymus prekinis ženklas tarptautinėse rinkose.

Elektros instaliacijos gamybai optimizuoti sujungti du cechai – įrankinis ir elektros instaliacijos. Sumažintas vienas gamybos meistro etatas. Šios gamybos atsisakyti nežadama, nes šios produkcijos gamybai skirtos technologinės įrangos ir įrengimų vertė sudaro 178,5 tūkst. Lt. Atsisakius šios gamybos, tektų skelbti aukcioną nereikalingoms gamybos priemonėms parduoti, o kadangi įranga specifinė, tektų ją parduoti tik už metalo laužo kainą. Šiame rinkos segmente yra didžiulė konkurencija tiek tarp Lietuvos gamintojų, tiek ir įvežamos produkcijos gamintojų. Visi statybinių medžiagų prekybos tinklai siekia atsiskaityti tik už parduotą produkciją, apyvartumas sudaro 120, o kartais ir daugiau dienų. Norint padidinti elektros instaliacijos pardavimus, aktyviai ieškoma naujų pirkėjų, tiekama produkcija tiesiogiai statybinėms organizacijoms. Šiuo metu elektros instaliacija eksportuojama į Latviją ir Estiją, planuojama pardavimus į šias šalis didinti.

Elektros instaliacijos gaminių pirkėjai yra didmeninės ir mažmeninės statybinių medžiagų, elektros ir buities gaminių prekybos atstovai bei galutiniai vartotojai. Šių gaminių kainų politika orientuota į vidutines pajamas gaunančius asmenis. Elektros instaliacijos gaminius taip pat perka elektros montavimo darbus vykdančios įmonės. Tačiau didžiausias vartotojų rinkos segmentas yra prekybos centrai.

Elektros instaliacijos gaminių sektorių stipriai įtakoja pirkėjų skonis ir technologijų pažanga. Nors Valstybės įmonės prie Alytaus pataisos namų siūlomų elektros instaliacijos gaminių asortimentas yra platus, tačiau įvertinant menkas įmonės galimybes taikyti sudėtingas technologijas gamyboje, dėl specifinės darbo jėgos, galima prognozuoti, jog šios produkcijos pardavimai ateityje gali mažėti, dėl išaugusių kaštų lyginant su konkurentais. Didėjantys gamybos kaštai lemtų nekonkurencingą kainą.

Elektros instaliacijos gaminių priemonių planas 2011-2013 metams

Užduotys	Priemonės	Lėšų poreikis	Terminai	Laukiami rezultatai
Stiprinti pozicijas rinkoje	Suprojektuoti ir parengti elektros instaliacijos gaminių katalogą	Darbuotojų - 2	2011 metai	Pardavimų padidėjimas
Užtikrinti elektros gaminių kokybę	Steigti jungiklių tikrintojų etatą įdarbinant nuteistąjį	Pagal poreikį	2011 metai	Įdarbinta 1 nuteistasis
	Vykdyti reguliarių įrengimų tikrinimą	Pagal poreikį	Kiekvienais metais	Brokuotų gaminių skaičiaus sumažėjimas
Plėsti rinką užsienio šalyse	Rinkos analizė, plėtros galimybių vertinimas	Darbuotojų – 3	2011	Parengtas rinkos plėtros galimybių planas
	Dalyvauti parodose, stiprinti bendradarbiavimą su esamais klientais	Darbuotojų - 3	Kiekvienais metais	Pardavimų padidėjimas
	Naujų klientų paieška informaciniuose portaluose, kataloguose, parodose, kontaktų užmezgimas per partnerius	Darbuotojų - 3	Kiekvienais metais	Pardavimų padidėjimas
Naujo gaminio – dvigubas kištukinis virštinkinis lizdas – įvedimas į rinką	Rinkos analizė	Darbuotojų - 2	2011	Parengtas gaminio įvedimo į rinką planas
	Pasiūlymų parengimas išsiuntimas klientams, gaminio pristatymas	Darbuotojų - 2	2011	Pardavimų padidėjimas

Sezoninės prekės ir kiti metalo gaminiai

Valstybės įmonė prie Alytaus pataisos namų gamina rogutes ir šašlykines, iešmus, rūkyklas, turistinius trikojus, kurie priskiriami sezoninėms prekėms. Pagrindiniai konkurentai gaminantys rogutes yra užsienio šalių – Lenkijos, Vokietijos įmonės. Valstybės įmonės prie Alytaus pataisos namų rogučių rinkos dalis sudaro maždaug 40 proc. Rogučių gamybos procese ilgiausiai trunka medinių paviršių dažymas ir džiovinimas, nespėjama laiku patenkinti pirkėjų poreikio, todėl 2012 metais planuojama įsigyti faneruotų ir medinių paviršių lakavimo-dažymo bei džiovinimo įrengimus (120 tūkst. Lt). Rogučių pirkėjai yra didieji prekybos centrai, mažmeninės prekybos atstovai prekiaujantys vaikiškais žaislais bei galutiniai vartotojai, kadangi rogučių galima įsigyti ir įmonės parduotuvėje. Rogučių kainų politika orientuota į vidutines pajamas gaunančius pirkėjus.

Valstybės įmonės prie Alytaus pataisos namų užimama rinkos dalis gaminant šašlykines yra apie 38-40 proc. Konkurentai gaminantys šašlykines - UAB „GLORI“ ir ko, UAB „Metalmeta“, Valstybės įmonė prie Marijampolės pataisos namų, iešmus - UAB „SVIGA“. Valstybės įmonės prie Alytaus pataisos namų serijinės gamybos šašlykinės ir rūkyklos orientuotos į vidutines pajamas gaunančius pirkėjus. Tačiau įmonė gamina ir nestandartines šašlykines, daugiafunkcines šašlykines-kepsnines-rūkyklas, nestandartines rūkyklas. Šių gaminių gamyba pradėta dar neseniai, todėl planuojama stiprinti šios produkcijos pozicijas rinkoje naudojant marketingo priemones.

Šašlykinių ir rogučių pardavimus prognozuoti sudėtinga, kadangi šią produkciją labiausiai įtakoja sezoniškumas, klimato sąlygos. Atliktus išorės veiksnių analizę galima įvardinti pagrindines grėsmes – tai metalo kainų kilimas ir sunkiai nuspėjamos klimato sąlygos, sumažėjęs vidaus vartojimas. Esant ekonomikos sunkmečiui pirkėjai linkę taupyti, todėl dažniausiai atsisako ne pirmo būtinumo prekių. Laisvalaikio prekės (rogutės, šašlykinės) taip pat patenka į šią grupę, tačiau Valstybės įmonė prie Alytaus pataisos namų yra viena didžiausių gamintojų šašlykinių ir rogučių Lietuvoje galinti įvykdyti didelius užsakymus, kuriuos pateikia didmeninės prekybos atstovai, todėl bendradarbiaujant su didžiaisiais prekybos tinklais bei vykdant reklamines akcijas tikimasi išlaikyti šios produkcijos pardavimus.

Didinti pardavimus planuojama į užsienio šalis, kadangi vis dažniau sulaukiama susidomėjimo Valstybės įmonės prie Alytaus pataisos namų gaminamomis rogutėmis ir šašlykinėmis iš Latvijos, Estijos, Jungtinės Karalystės. Nestandartinių šašlykinių ir rūkyklų pardavimus planuojama didinti pristatant šiuos gaminius kaimo turizmo sodybų savininkams, kitiems kaimo, gamtinio turizmo organizatoriams.

Sezoninių prekių ir kitų metalo gaminių priemonių planas 2011-2013 metams

Užduotys	Priemonės	Lėšų poreikis	Terminai	Laukiami rezultatai
Optimizuoti metalo apdirbimo procesą	Įsigyti plazminį įrengimą metalo pjaustymui	Darbuotojų - 1 Lėšų - apie 35 tūkst. Lt	2013 metais	Leistų gaminti sudėtingos konfigūracijos detales, išplėsti produkcijos asortimentą.
Sutrumpinti rogučių gamybos procesą	Įsigyti faneruotų ir medinių paviršių lakavimo-dažymo bei džiovavimo įrengimus	Darbuotojų – 2-4 Lėšų - apie 120 tūkst. Lt	2012 metais	Gamybos kaštų sumažėjimas, galimybė lanksčiai reaguoti į paklausos pokyčius
Didinti šašlykinių, iešmų, rūkyklų pardavimus	Naujų klientų paieška, ryšių užmezgimas	Darbuotojų - 2	Kiekvienais metais	Pardavimų padidėjimas
	Pasiūlymų užsienio didmenininkams pateikimas, ryšių užmezgimas	Darbuotojų - 2	Kiekvienais metais	Pardavimų padidėjimas
	Nestandartinių šašlykinių ir rūkyklų reklaminės akcijos internetinėje svetainėje paskelbimas, pasiūlymų kaimo turizmo sodybų savininkams pateikimas	Darbuotojų - 2	Kiekvienais metais	Pardavimų padidėjimas
Didinti vėliavų laikiklių pardavimus	Reklaminės akcijos skelbimas internetinėje svetainėje	Darbuotojų - 2	2011-2013 metų sausio – kovo mėnesiai	Pardavimų padidėjimas
Didinti kauptukų ir rotacinių kultivatorių pardavimus	Naujų klientų paieška	Darbuotojų - 2	Kiekvienais metais	Pardavimų padidėjimas
Didinti rogučių pardavimus	Pasiūlymų užsienio didmenininkams pateikimas, ryšių užmezgimas	Darbuotojų - 2	Kiekvienais metais	Pardavimų padidėjimas
Įdiegti geros gamybos	Dokumentacijos ruošimas	Pagal poreikį	2011 metais	Įmonės patrauklumo ir

praktiką gaminant gaminius turinčius sąlytį su maistu				patikimumo didinimas
Įdiegti kokybės valdymo sistemą ISO 9001	Kokybės valdymo sistemos ISO 9001 dokumentacijos ruošimas	Pagal poreikį	2012-2013 metais	Įmonės patrauklumo ir patikimumo didinimas
	Kokybės valdymo sistemos ISO 9001 sertifikato įsigijimas	Lėšų – apie 25 tūkst.Lt	2013 metais	Įmonės patrauklumo ir patikimumo didinimas

Paslaugos

Valstybės įmonė prie Alytaus pataisos namų teikia dažymo, akmens skaldos, akmens anglies, smėlio-druskos mišinio pakavimo, tekinimo, remonto, darbo jėgos nuomos, patalpų nuomos paslaugas. Pajamos gaunamos teikiant paslaugas sudaro apie 7 proc. visų Valstybės įmonės prie Alytaus pataisos namų gaunamų pajamų. Modernizuojant gamybą įmonėje įrengta miltelinio dažymo linija, kuri naudojama įvairios produkcijos gamybai, o taip pat ir teikiant paslaugas.

Pagrindinės Valstybės įmonės teikiamos paslaugos yra nuteistųjų darbo jėgos nuoma bei patalpų nuoma. Nuteistųjų darbo jėgą nuomojasi ūkininkas J. Bendarinas, UAB „Skirnuva“, UAB „Skirmeda“, UAB „Sanlangis“. Darbo jėgos nuoma gali būti vykdoma ribotu atstumu nuo pataisos namų nutolusioje teritorijoje, kadangi nuteistiesiems taikomi griežti saugos reikalavimai ir jie yra nuolat tikrinami darbo vietoje, todėl šios paslaugos vystymas yra ribotas.

Konkurentai galintys pasiūlyti darbo jėgos nuomos paslaugas yra kitos valstybės įmonės prie pataisos namų. Dažymo paslaugų konkurentai: UAB „Narbutas“, UAB „Livega“, UAB „Inlook Vilnius“, UAB „Kompanija Vitrum“ bei kt.

Valstybės įmonės prie Alytaus pataisos namų tikslas 2011-2013 metais yra nuteistųjų įdarbinimo privačiose įmonėse Alytaus regione skatinimas. Įmonė numato, jog šios paslaugos vystymą įtakoja ekonominė ir socialinė situacija Alytaus regione taip pat teisinis nuteistųjų įdarbinimo reglamentavimas. Didinti patalpų nuomos paslaugų apimtį įmonė neturi galimybės dėl finansinių išteklių stokos, kadangi šiuo metu patalpos nėra tinkamos eksploatacijai.

Paslaugų priemonių planas 2011-2013 metams

Užduotys	Priemonės	Lėšų poreikis	Terminai	Laukiami rezultatai
Skatinti nuteistųjų įdarbinimą privačiose įmonėse Alytaus regione	Užmegzti ryšius su potencialiais darbdaviais Alytaus regione norinčiais ir galinčiais įdarbinti nutiestuosius	Pagal poreikį	Kiekvienais metais	Nuteistųjų įdarbinimo sutarčių pasirašymas
	Apmokyti nuteistuosius darbui privačiose įmonėse	Pagal poreikį	Kiekvienais metais	Nuteistųjų įdarbinimas